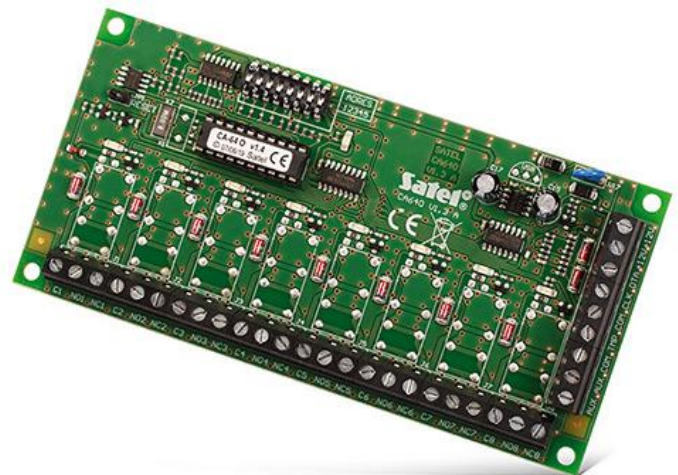


CA-64 O-OC

AUSGANGSERWEITERUNGSMODUL

Das Ausgangserweiterungsmodul ist mit Alarmzentralen der Serien **VERSA** und **INTEGRA** kompatibel. Es erweitert das System um 8 Ausgänge. Je nach dem Modultyp können das Open-Kollektor-Ausgänge, Relaisausgänge oder Kombination beider Typen sein.

- Erweiterung des Systems um 8 Ausgänge:
 - 8 Schwachstromausgänge OC



TECHNISCHE DATEN

Umweltklasse	II
Max. Spannung des Relais	24 V
Max. Leistung des Relais	2 A
Spannungsversorgung (±15%)	12 V DC
Belastbarkeit der OC-Ausgänge	50 mA
Abmessungen der Elektronikplatine	140 x 68 mm
Betriebstemperatur	-10...+55 °C
Gewicht	74 g
Stromaufnahme (ohne Belastung der OC-Ausgänge und ohne aktiver Relais)	36 mA
Stromaufnahme	20 mA

